

B I S H E R

Standard-Leistungen des Autodesk Wartungsvertrages

- Zugriff auf die aktuellste Softwareversion
- Software nach Bedarf und unabhängig vom Standort
- Verwaltungswerkzeuge
- Zusätzliche Cloud- und Software-Service



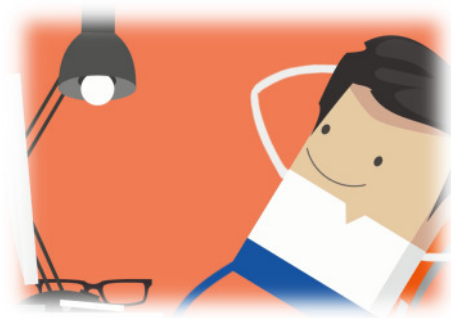
Maintenance Plan X t e n d

M a i n t e n a n c e P l a n

Vorteile & Leistungen CAD connect Maintenance Plan Xtend

Maintenance Plan Xtend beinhaltet die kostenlose Erbringung folgender Leistungen:

- Bereitstellung einer telefonischen Hotline von Montag bis Freitag 8.00 bis 17.00 Uhr
- Kann das Problem nicht sofort telefonisch geklärt werden, startet die Bearbeitung des Supportfalls im Rahmen der Hotlinezeit innerhalb von 4 Stunden.
- Updateservice: Informationsvermittlung bezüglich der neuesten Software-Zwischenreleases (soweit kostenfrei vom Hersteller angeboten) inkl. Hardwaredreiber sowie der firmenspezifischen Aufbereitung dieser. Inbegriffen ist die Installation der neuesten Treiber und Releases ausschließlich per Remote.
- Wartungs- und Supportarbeiten werden i.d.R. per Remotezugriff durchgeführt. Der Kunde stellt CAD connect hierfür einen sicheren Zugang zur Verfügung.
- Bevorzugte Behandlung von Wartungskunden.
- CAD connect protokolliert jegliche im Rahmen des Wartungsvertrages (6 Stunden inkl. je Lizenz) durchzuführenden Aktivitäten nach Datum, Uhrzeit, Mitarbeiter, Problem, Servicedienst und Status.



X t e n d

2
0
1
6